



Otfried-Preußler-Schule
Wurzeln geben, Vielfalt leben

Der Link zum Film:

<https://vimeo.com/177107516>





Neubau 2016

4,5 zügig

**386 inklusive
Schüler**

**teilgebunder
Ganzttag seit
2016**

**43 Lehrkräfte
6 PM´s
1 Sozialpädagogin
21 Assistenzkräfte
1 FSJ´ler**

**verbindliches
Mittagessen**



**2 verbindliche Tage
bis 15:00 Uhr**

**TKH- Turn-Klubb zu
Hannover ist der
Koop.-Partner mit 7
Vollzeit- und 15
Teilzeitkräften**

**42 mit besonderem
Förderbedarf**



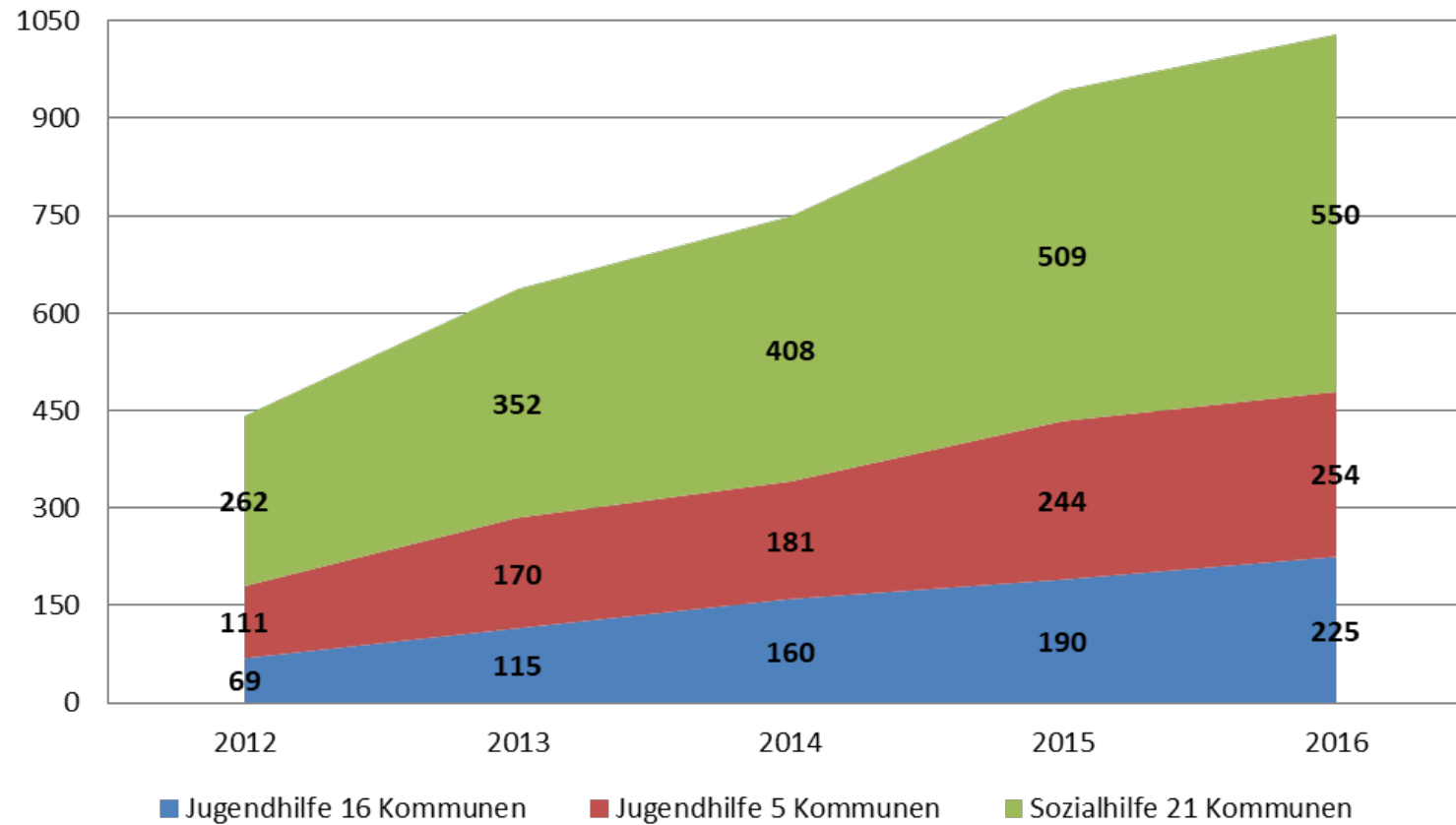
Vision

„Grundsätzlich haben alle Kinder, behindert oder nicht behindert, hoch begabt oder mit kognitiven Einschränkungen – also unabhängig von ihren Voraussetzungen – einen Anspruch auf bestmögliche individuelle Förderung.“

Wenn dieser Anspruch in unserer Otfried-Preußler-Schule für alle realisiert wird, steht jedem so viel Unterstützung wie nötig und so wenig wie möglich zu.“



Region Hannover alle Jugend- und Sozialhilfeträger





Otfried-Preußler-Schule

Wurzeln geben, Vielfalt leben



Prinzip der Freiwilligkeit:

- Impuls muss von der Schule ausgehen
- Eltern müssen einwilligen (kein Zwang!)
- Organisation vor Ort erfolgt durch den Leistungserbringer und die Schule
- Kooperationsvereinbarung zwischen Schule, Leistungserbringer und Leistungsträger legt Aufgabenbereiche verbindlich fest und bindet die Schule als Beteiligte fest mit ein (Abweichung/Ergänzung des sozialrechtlichen Leistungsdreiecks)





Aus der Sicht der Eltern/ Personensorgeberechtigten

- Kind wird betreut/unterstützt, auch wenn ein Mitarbeiter erkrankt ist
- allen Eltern steht der gleiche Ansprechpartner (LE) zur Verfügung
- alle Eltern erhalten Unterstützung für ihr Kind zu gleichen Bedingungen
- bei bereits vorhandenem Pool an einer Schule müssen sich „neue“ Eltern (z.B. von Einschülern) nicht eigenständig auf die Suche nach einem Leistungserbringer machen
- Teilnahme am OGB wird als Baustein des Schulkonzeptes gewährt als „Hilfe zu einer angemessenen Schulbildung“
- bedarfsorientierte Bewilligung

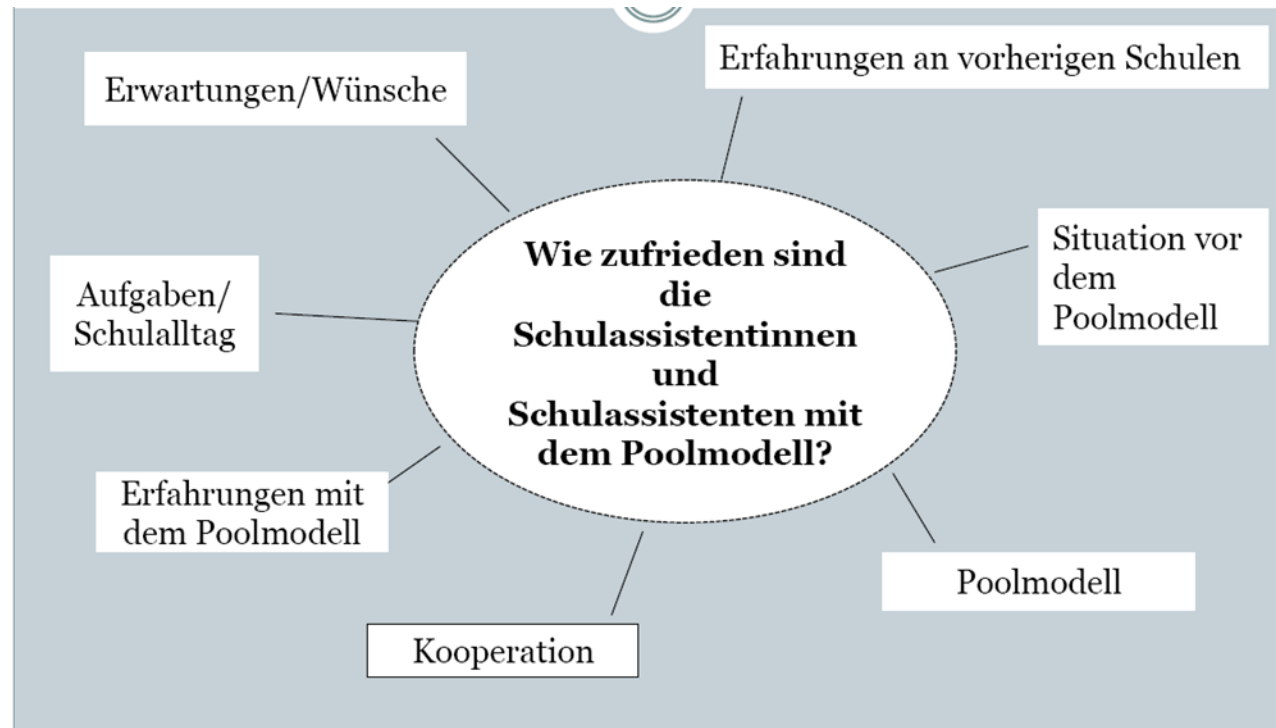


Aus Sicht der Schule

| | |
|------------------|--|
| Kooperation | <ul style="list-style-type: none">- Team auf Augenhöhe (Lehrkräfte)- päd. Entscheidungen der Zusammenarbeit- Organisation der Sinnhaftigkeit |
| Teilhabe | <ul style="list-style-type: none">- gemeinsame und auch separate DBs- einbringen „aller“ Qualitäten- Bezugsort Schule- Gremienmitglieder |
| Qualifikation | <ul style="list-style-type: none">- päd. + pfleg.+ therap. Kräfte – multiprofessionelle Teams- Engagement, Interesse und Persönlichkeit wird eingebracht |
| Aufgabenbereiche | <ul style="list-style-type: none">- flexible Aufgaben- Verbindungsglied zwischen Lehrkraft/ Schüler / Eltern |



Aus Sicht der Assistenzen

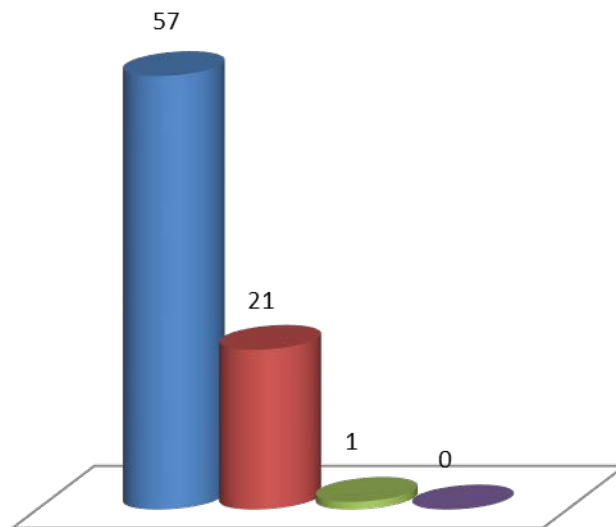




Aus Sicht des Kindes

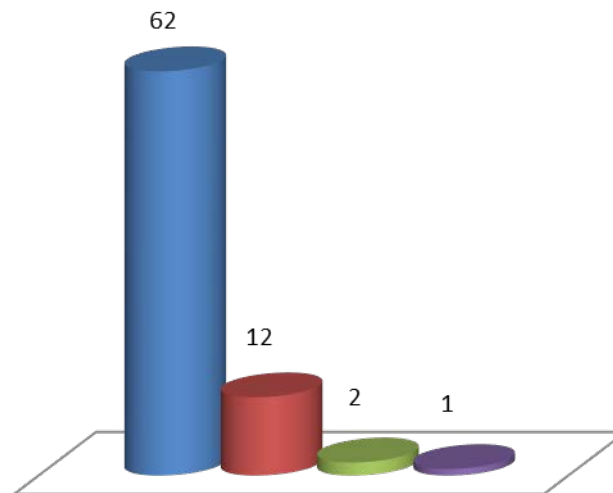
Ich weiß immer an wen ich mich mit einer Frage wenden kann.

■ stimmt immer ■ stimmt meistens
■ stimmt selten ■ stimmt nie



Die Erwachsenen in der Klasse fühlen sich für alle Schüler zuständig.

■ stimmt immer ■ stimmt meistens
■ stimmt selten ■ stimmt nie





Otfried-Preußler-Schule
Wurzeln geben, Vielfalt leben



Vielen Dank für Ihr Interesse und
nun ist Zeit für Ihre Fragen